

bezpośrednio * idealne *
Warszawa Centrum *
metro * bez prowizji

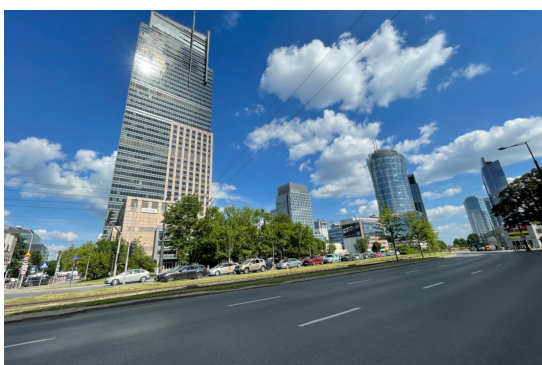
595 000 zł

16 528 zł / m²



WARSZAWA TOWAROWA 35, TOWAROWA, WARSZAWA

ZDJĘCIA



OPIS NIERUCHOMOŚCI

SPRZEDAŻ BEZPOŚREDNIA – nie wyrażam zgody na rozpowszechnianie zdjęć oraz treści niniejszego ogłoszenia przez agencje we własnym zakresie na portalach nieruchomościowych celem marketingu.

AGENCJE I POŚREDNICY - PROSZĘ NIE DZWONIĆ - ZA WSPÓLPRACĘ Z GÓRY DZIĘKUJĘ !!!

Na sprzedaż piękna, jasna kawalerka z idealnymi możliwościami aranżacyjnymi-podziałem na dwa oddzielne pokoje (podział salon z aneksem kuchennym+sypialnia zaznaczony przerywaną linią na zdjęciu z rzutem mieszkania) w nowoczesnej inwestycji przy ul. Towarowej 35 położonej na granicy Woli i Śródmieścia.

Mieszkanie w samym sercu miasta, doskonale skomunikowane, a z dużych okien rozpościera się przepiękny widok na nowoczesne wieżowce Warszawy. Atrakcyjna i prestiżowa lokalizacja sprawia, że jest to mieszkanie z doskonałym potencjałem inwestycyjnym (pod najem krótko- i długoterminowy) m.in. z uwagi na bliskość Ronda Daszyńskiego, gdzie powstaje nowe centrum biznesowe stolicy z najnowocześniejszymi budynkami biurowymi w Europie.

Obecnie mieszkanie jest w konfiguracji przedpokój, pokój z aneksem kuchennym i łazienka o całościowej powierzchni 35,39 m² + obszerny przeszklony balkon o dodatkowej powierzchni 7,56 m². Lokal znajduje się na 5 piętrze w eleganckim i nowoczesnym budynku mieszkalnym pomiędzy Al. Solidarności i ul. Grzybowską.

Stacja metra Rondo Daszyńskiego oddalona jest zaledwie o 5 minut pieszo, a do Dworca Centralnego dojdiesz spacerem w około 15-20 minut!

Z uwagi na doskonałą lokalizację oraz ciągle modernizowaną okolicę mieszkanie jest świetną propozycją dla osób ceniących bliskość tętniącego życiem centrum miasta oraz możliwość wygodnego korzystania z komunikacji miejskiej (metro, autobus, tramwaj), która gwarantuje mieszkańcom dogodne połączenia ze wszystkimi dzielnicami miasta, lotniskiem Chopina, Dworcem Centralnym czy Starym Miastem.

W bezpośrednim sąsiedztwie znajdują się historyczna ul. Chłodna, Warsaw Trade Tower, Muzeum Powstania Warszawskiego, Plac Europejski z Warsaw Spire oraz Hilton Warsaw Hotel and Convention Centre z największym, ekskluzywnym centrum fitness w Polsce - Holmes Place.

Inwestycja Towarowa 35 to 7 piętrowy, nowoczesny kompleks mieszkalny wybudowany w 2012 roku, stworzony dla osób ceniących estetykę, wygodę i funkcjonalność. Na parterze budynku funkcjonują liczne restauracje i sklepy.

Hole główne wykonane są z materiałów najwyższej jakości (kamień naturalny, szkło, metal). Nad bezpieczeństwem mieszkańców czuwa profesjonalna ochrona oraz system kamer i wideo-domofonów.

Całości dopełnia elegancka, nowoczesna elewacja budynku.

T: 600099601

E: wawazonemail@gmail.com

SKONTAKTUJ SIĘ