

Budowlana, widokowa działka w Bieszczadach!

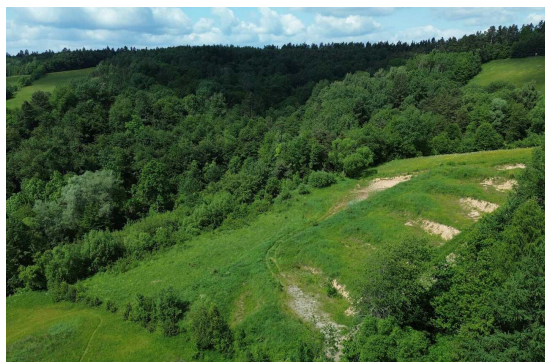
350 000 zł

116 zł / m²



WOLA MATIASZOWA

ZDJĘCIA



OPIS NIERUCHOMOŚCI

DZIAŁKA

Na sprzedaż działka budowlana, widokowa o łącznej powierzchni 0,30 ha.

Działka posiada 5 pól terenowych, co stwarza doskonałe możliwości inwestycyjne pod zabudowę kilku domków.

Można tu cieszyć się porannymi spacerami po okolicznych lasach, wieczornymi zachodami słońca z widokiem na góry oraz spokojem, którego nie znajdziemy w mieście.

To idealne miejsce na postawienie domu, organizowanie grilla z rodziną czy przyjaciółmi, a także aktywny wypoczynek podczas wycieczek pieszych i rowerowych.

Dojazd drogą utwardzoną jest wygodny i komfortowy. Otoczenie działki to góry, łąki i lasy – gwarantuje spokój, prywatność oraz bezpośredni kontakt z naturą.

MEDIA

Media, takie jak prąd i woda, znajdują się przy sąsiedniej działce, z możliwością ich łatwego doprowadzenia i przyłączenia. Dodatkowo istnieje zgoda na przyłączenie do kanalizacji.

LOKALIZACJA

Działka położona jest w malowniczej, zielonej okolicy w miejscowości Wola Matiaszowa, w samym sercu Bieszczad.

Zaledwie 6 km dzieli ją od Polańczyka i Jeziora Solińskiego, gdzie w zasięgu ręki znajdują się sklepy, szkoły, punkty usługowe oraz atrakcje turystyczne Bieszczadów.

Jeszcze bliżej, w miejscowości Berezka (3 km) znajdują się szkoła, sklepy oraz restauracje, co zapewnia wygodę na co dzień.

DODATKOWE INFORMACJE

Atrakcyjna lokalizacja – spokój wiejski, a zarazem bliskość infrastruktury

Media w pobliżu – zgoda na przyłączenie prądu, wody i kanalizacji

Idealne miejsce dla osób ceniących ciszę i kontakt z naturą

Działka położona niedaleko górskiego strumyka

W pobliżu trasy do jazdy quadem i off-roadu

Działka graniczy tylko z jednym sąsiadem

5 pól terenowych - inwestycja

— Możliwość zakupu przyległej działki rolnej o podobnej powierzchni, z realną możliwością przekształcenia jej w działkę budowlaną —

...

SKONTAKTUJ SIĘ

T:

E: a.kontakt.dzialka@gmail.com