

Działka 5 min od Iławy z dostępem do Jeziora Łabędź

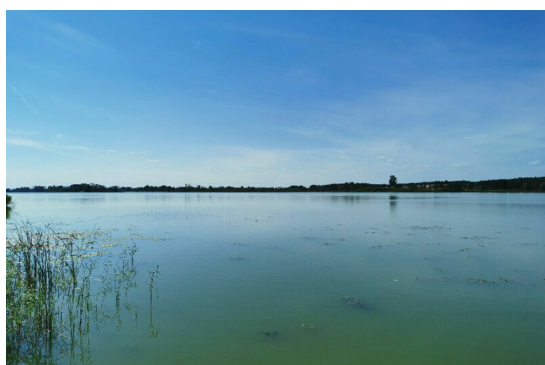
105 000 zł

120 zł / m²



IŁAWSKA 20D, RUDZIENICE, WARMIŃSKO-MAZURSKIE

ZDJĘCIA



OPIS NIERUCHOMOŚCI

Działka położona we wsi Rudzienice o numerze 112/27 i powierzchni 874 m. kw. z dostępem do Jeziora Łabędź przez wspólną działkę o numerze 112/13 o powierzchni 5441 m. kw., zabudowaną wiatą i pomostem (udział zapisany notarialnie).

Dojazd drogą asfaltową z drogi krajowej nr 16.

Działka uzbrojona w sieć wodociągową, elektroenergetyczną i światłowód.

W miejscowym planie przeznaczona pod zabudowę zagrodową tj. w projekcie musi być ujęty budynek mieszkalny i gospodarczy, jednak w tym przypadku przyszły właściciel nie musi być rolnikiem.

Wizualizację działki można obejrzeć na stronie:

https://mapy.geoportal.gov.pl/imap/lmgp_2.html?identifyParcel=280703_2.0029.112/27

Współrzędne geograficzne do nawigacji automapa: 53°37'33.10" i 19°38'28.12".

Adres: ul. Iławska 20D, 14-204 Rudzienice.

W razie pytań proszę dzwonić w tygodniu po godzinie 16-stej.

Działka położona na terenie oznaczonym w miejscowym planie symbolem 1RM:

...