

## Działka budowlana w lesie

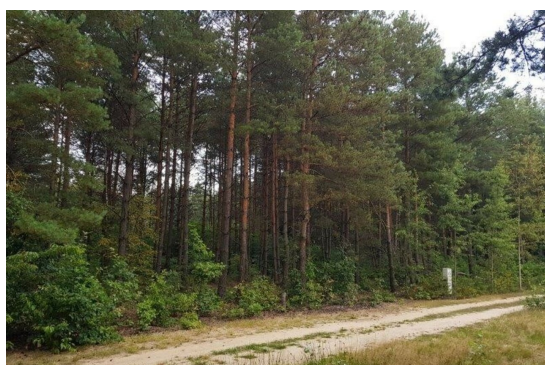
**175 000 zł**

142 zł / m<sup>2</sup>



WIŚNIOWA 10, ŻELECHÓW, MAZOWIECKIE

### ZDJĘCIA



### OPIS NIERUCHOMOŚCI

Oferuję działkę położoną w najpiękniejszym miejscu Żelechowa w odległości około 300 metrów od graniczącej z Lasami Młochowskimi ulicy Nad Lasem.

Cicha, zalesiona kilkudziesięcioletnimi sosnami okolica. Mikroklimat. Kształt zbliżony do kwadratu. Działka składa się z części budowlanej oraz udziału w prywatnej drodze dojazdowej o powierzchni 235 m.k.

Cena działki dotyczy części budowlanej oraz części drogowej łącznie. Obok na tej samej ulicy kilka nowych domów. Na kolejnych trzech działkach ma rozpocząć się budowa kolejnych.

Plan zagospodarowania przewiduje budowę domów mieszkalnych całorocznych lub rekreacyjnych do 2 kondygnacji. Możliwa wycinka drzew pod budowę oraz dojazd do budynku. Powierzchnia biologicznie czynna minimum 70%. Podłoże suche, piaszczyste. Prąd oraz woda przy działce.

W Żelechowie znajduje się kilka sklepów spożywczych, sklep wielobranżowy, punkt apteczny, szkoła oraz kościół. W odległości kilku kilometrów stadnina koni oraz kryty kort tenisowy. Kursują autobusy miejskie zapewniające połączenie z okolicznymi miejscowościami oraz Grodziskiem Mazowieckim. Dojazd do działki od strony ulicy Nad lasem utwardzoną, zadbaną szutrową drogą. Droga jest bez wylotu (ślepa) co eliminuje zbędny ruch samochodów. Dojazd do Warszawy zajmuje niespełna 20 minut trasą szybkiego ruchu S8.

Posiadam obok drugą taką samą działkę. Można wybrać jedną z dwóch. Oferuję ją w takiej samej cenie. Posiadam pełną aktualną dokumentację niezbędną przy sprzedaży, to znaczy wypis z planu zagospodarowania przestrzennego, zaświadczenie stanowiące, że działka nie podlega rewitalizacji oraz zaświadczenie, że działka nie jest objęta uproszczonym planem urządzania lasu.

Adres działek podstawowych to ul. Wiśniowa 10 oraz 12. Zapraszam do oglądania.

**SKONTAKTUJ SIĘ**

T: +48 660 147 842

E: darkey@tlen.pl