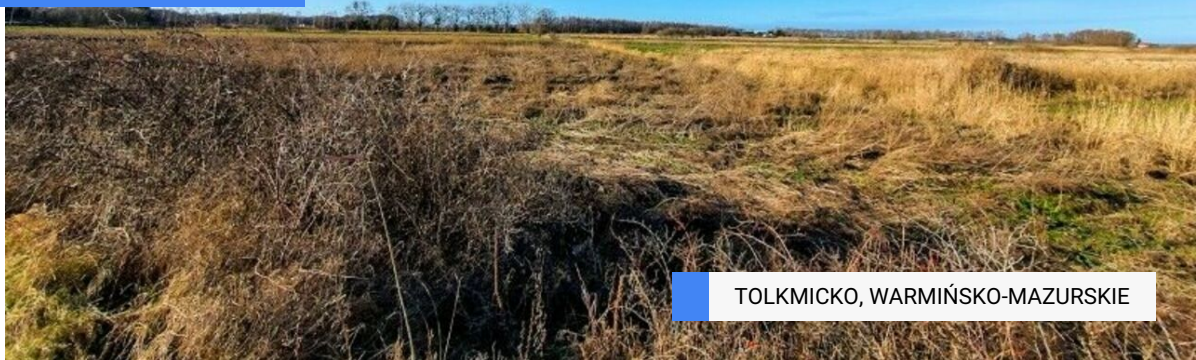


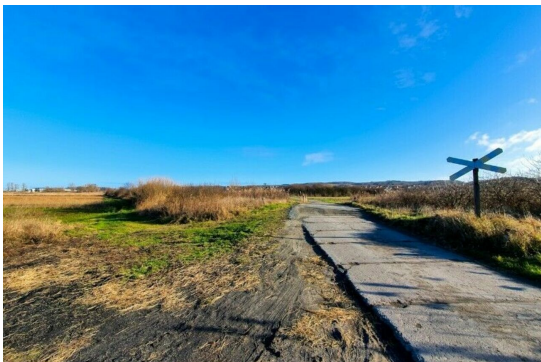
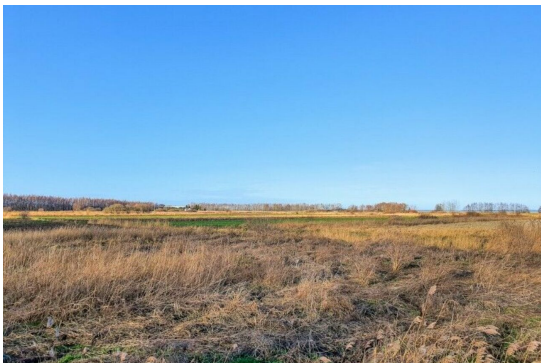
Działka rolna nad Zalewem Wiślanym

22 000 zł

5 zł / m²



ZDJĘCIA



OPIS NIERUCHOMOŚCI

Działka rolna (rekreacyjna) o powierzchni 0,48 ha, bez pośredników. Odludzie, cisza i spokój, czyste powietrze. Jest to to, co potrzeba do wypoczynku i relaksu.

Blisko plaża z gastronomią. Możliwość postawienia domku holenderskiego lub innego małego domku. Jest też możliwość powiększenia gospodarstwa rolnego i KRUS.

Działka rolna nr 56, położona na Obszarze Miasta Tolkmicko, kilka lat nie uprawiana. W Tolkmicku znajduje się największy port na Zalewie Wiślanym. Realizowany jest przekop Mierzei Wiślanej. Odległość działki od Zalewu 800 m. Do Fromborka miasta Mikołaja Kopernika jest tylko 17 km.

Znajduje się ona przy nasypie torów kolejowych, zamkniętych na stałe. Teren płaski, nie podmokły, czarnoziem. Linia energetyczna odległa 100 m.

Od działki jest droga polna 70 m, łączy się z drogą z płyt betonowych 500 m i jest szosa asfaltowa w Tolkmicku.

Zapraszam do obejrzenia działki.