

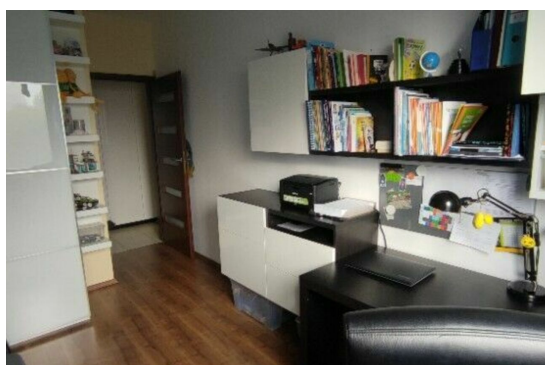
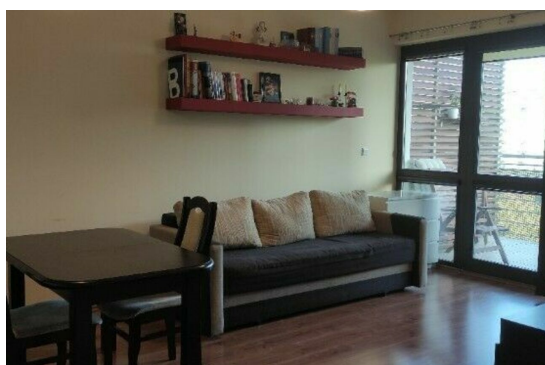
Mieszkanie na Woli

610 000 zł

12 449 zł / m²

WOLA, WARSZAWA, MAZOWIECKIE

ZDJĘCIA



OPIS NIERUCHOMOŚCI

Sprzedam mieszkanie o pow. 48,57 m² na IV piętrze w bloku pięciopiętrowym z balkonem o pow. 6,89 m² na Woli przy ul. Człuchowskiej. Mieszkanie znajduje się na kameralnym, zamkniętym, strzeżonym osiedlu (monitoring) Olbrachta II, wybudowanym w 2010 roku przez BUDIMEX.

Wejście na osiedle z dwóch stron: od ul. Człuchowskiej oraz od ul. Znanej. Mieszkanie zlokalizowane jest od wschodniej strony z widokiem na ogródki działkowe. W planie zagospodarowania teren przeznaczony jest pod park/tereny zielone.

Mieszkanie składa się z dwóch pokoi, pokoju dziennego z aneksem kuchennym, łazienki oraz hallu.

W bloku duże przestronne klatki schodowe. Winda z poziomu garażu.

Na osiedlu znajdują się alejki spacerowe oraz dwa place zabaw i stanowiska rowerowe.

Dodatkowym atutem jest bliskość komunikacji miejskiej oraz liczne tereny zielone i rekreacyjne, które pozwolą na odpoczynek (m.in. Park im. Powstańców Warszawy, Park im. Sowińskiego, Park im. Szymańskiego). Do stacji metra Księcia Janusza są trzy przystanki autobusem (ok. 15 min. pieszo). Do tramwaj ok. 10 min., do autobusu 4 min.

W pobliżu jest również dobra infrastruktura handlowo-usługowa (Galeria Wola Park, sklepy spożywcze, restauracje, siłownia, basen, hala sportowa, edukacja - w tym żłobki i przedszkola).

T: +48 501 064 734

E: basiarobert@interia.pl

Dodatkowo do sprzedaży miejsce w garażu podziemnym za 30

SKONTAKTUJ SIĘ