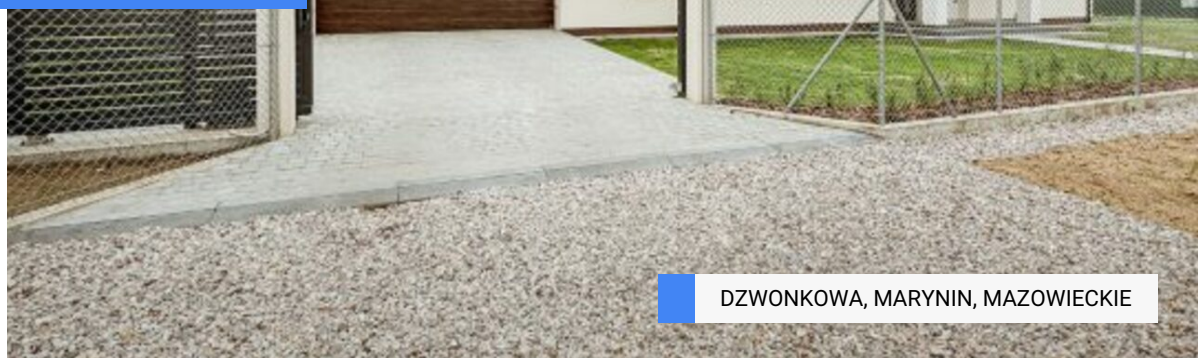


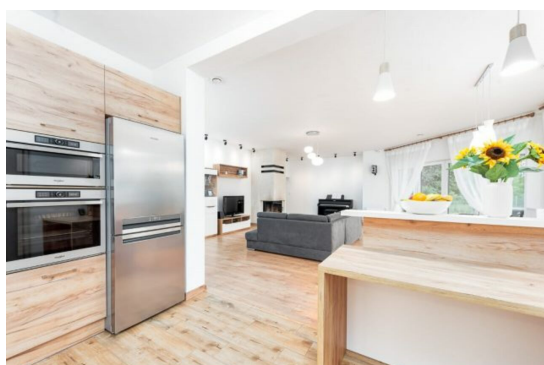
Nowoczesny i energooszczędny dom parterowy z podwójnym garażem - bezpośrednio

1 490 000 zł
6 287 zł / m²



DZWONKOWA, MARYNIN, MAZOWIECKIE

ZDJĘCIA



OPIS NIERUCHOMOŚCI

Z przyjemnością prezentujemy ofertę sprzedaży eleganckiego domu usytuowanego w miejscowości Marynin (gmina Grodzisk Mazowiecki).

Nieruchomość położona jest w świetnej lokalizacji:

- zaledwie 20 minut od centrum Warszawy; 2 km od trasy S8 i A1 (zjazd w miejscowości Siostrzeń w kierunku Grodzisk Maz.)
- w czasie 2-10 minut można dojechać do pobliskich szkół, przedszkoli, aptek i supermarketów
- w odległości 400 metrów znajduje się zwarty kompleks leśny
- w bliskiej odległości, 2-4 km (w szczególności w miejscowości Książenice) znajdują się nowoczesne kompleksy sportowe, także te należące do klubu Legia Warszawa (tenis, squash, badminton, fitness, piłka nożna i.t.d),
- w odległości 20 km drogą S8 znajduje się Park Wodny Suntago.

Na ogrodzonej działce o powierzchni 1690 m² posadowiony jest parterowy dom o powierzchni 237 m² wybudowany w 2019 r.

Do nieruchomości można dojechać bezpośrednio utwardzoną drogą.

Cały teren jest już pięknie zagospodarowany. Ogródek zapewnia prywatność oraz posiada wystawę południowo-zachodnią dzięki czemu jest bardzo słoneczny.

Dom jest bardzo funkcjonalny.

Rozkład pomieszczeń jest następujący.

W części dziennej:

- przestronny, doskonale doświetlony salon (z kominkiem) który wychodzi na taras z ładnym widokiem na okoliczną zieleni.
- aneks kuchenny z jadalnią, oraz łazienka.
- w pozostałej części domu: Za salonem znajdują się 4 sypialnie, przy czym do 2 z nich przynależą oddzielne łazienki. Pozostałe 2 sypialnie mają 1 wspólną łazienkę.

Częścią składową nieruchomości jest dwustanowiskowy garaż oddzielony od głównej części domu przez pralnię i kotłownię.

Dom jest energooszczędny, z rekuperacją i centralnym ogrzewaniem z kontrolą temperatury.

...